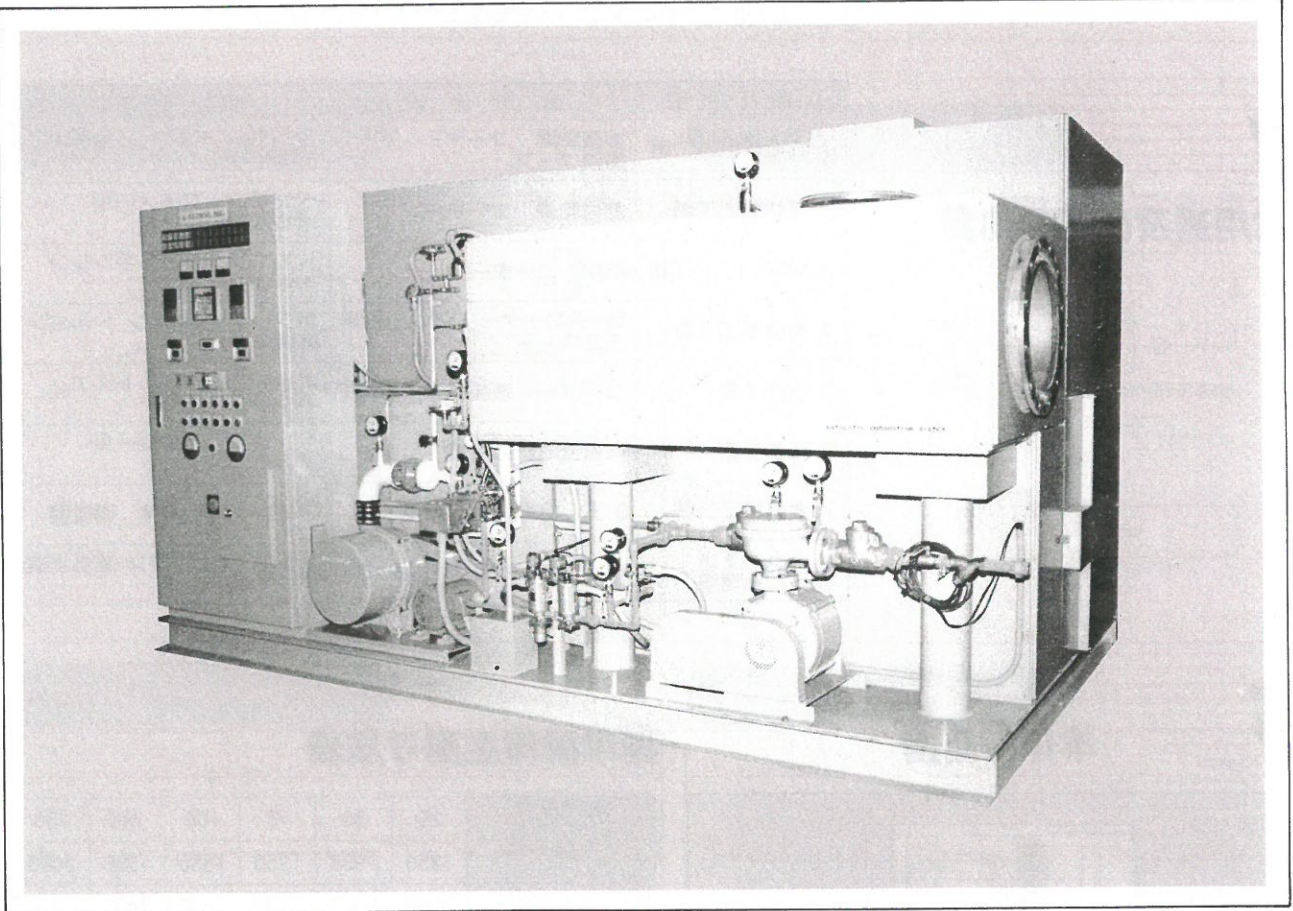


触媒式脱臭装置 (CATALYTIC COMBUSTION SYSTEM)

- 有機溶剤・悪臭物質その他可燃性物質の燃焼処理に最適
- 2次公害もなく環境浄化



注意：当製品ご使用の際は、取扱説明書に従って正しく操作してください。誤った使用は、重大な事故につながる恐れがあります。

1

概要

触媒式脱臭装置は比較的低温(250~400℃)に於いて有機溶剤・悪臭物質等进行处理することが出来、各種熱交換器廃熱ボイラー温水器等を組合せ、低燃費でしかも高性能のコンパクト化した製品を供給致します。

2

処理原理

有機溶剤、悪臭物質を含む可燃性排ガスを250~400℃程度まで予熱し、触媒を通すことにより酸化分解し悪臭無害化する方法です。有機溶剤など高濃度の場合、溶剤の発熱量によりランニングコストを抑えることが可能です。

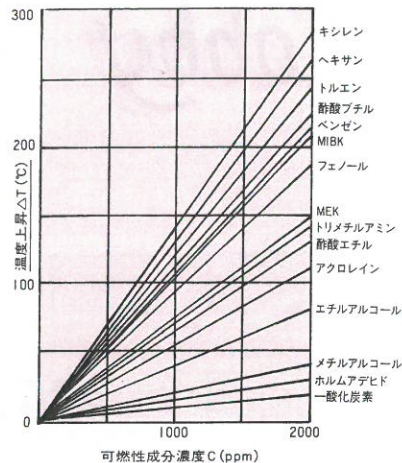


図. 可燃性成分の濃度と理論温度上昇

3

特徴

1. 燃焼温度が低い為効率の良い熱交換器の使用により極めて経済的な運転が可能です。
2. 燃焼温度が低い為ほとんどNOXを発生致しません。
3. 燃料は都市ガス・プロパン灯油等が使用出来ます。
4. 活性の高い白金触媒を使用しており高い脱臭処理効率が得られます。
5. 触媒はエレメントの取付取はずしが容易な構造となっています。
6. 熱回収方法(熱風回収、廃熱ボイラー、温水器、冷暖房)により工場内のトータルのランニングコストを下げる事が出来ます。
7. 処理排ガスは、プロセスの必要排ガス量に応じて自動制御可能です。
8. 処理排ガス量の少ない場合電気ヒーター加熱方式も可能です。

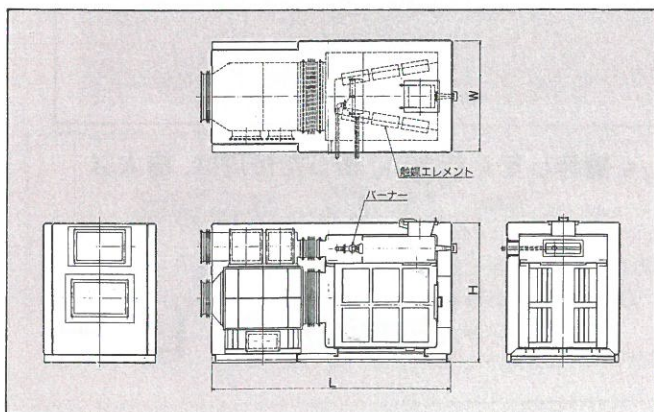
4

主な用途及び処理物質

適用業種	発生施設	有害・悪臭成分
1. 自動車製造工場	塗装乾燥 コーター 塗装ブース	トルエン キシレン MEK 酢酸エチル
2. 電線製造工場	焼付乾燥 コーター	ベンゼン フェノール ホルムアルデヒド
3. 印刷・インキ工場	乾燥 コーター	トルエン MEK キシレン ヘキサン
4. 樹脂加工工場	ロールコーター フィルム乾燥 ラミネート	キシレン ヘキサン トルエン 酢酸エチル
5. 合板工場	コーター 塗装乾燥 接着	ホルムアルデヒド トルエン キシレン MEK
6. 化学工場	有機合成反応装置	ベンゼン アルコール アルデヒド
7. 食品加工工場	加工 乾燥 化成工場	アミン 硫化水素 脂肪酸
8. 上水・下水 し尿処理場	脱水機室 貯留槽 投入槽	メチルメルカプタン 硫化水素 アンモニア

5

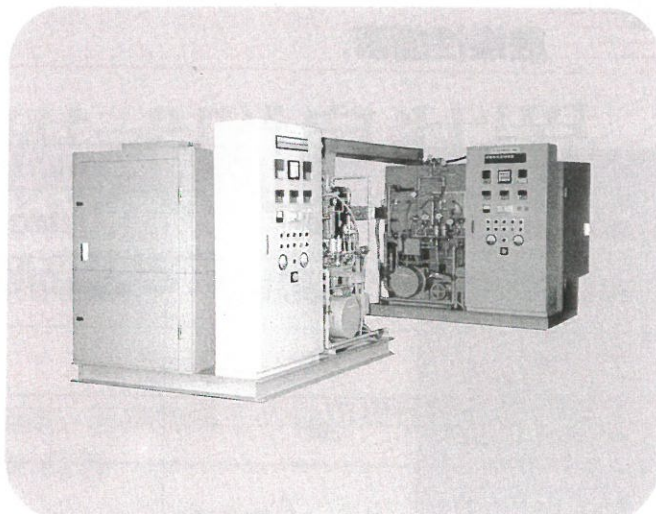
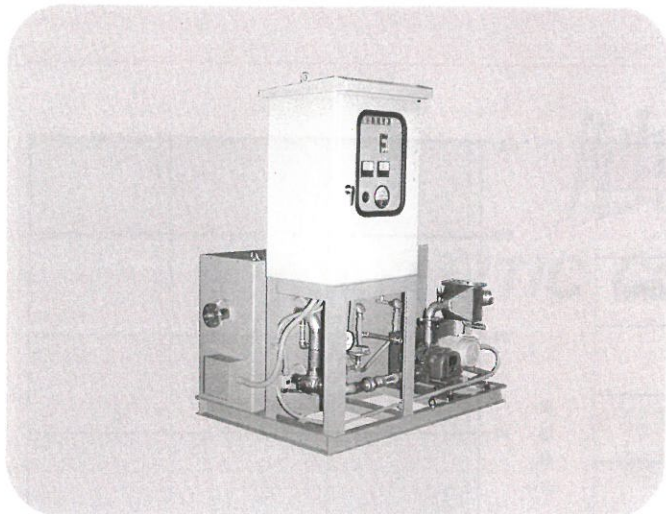
本体概略図



標準機種主要寸法表

処理風量 (Nm ³ /min)	25	50	75	100	150	200	
寸法	W全幅 (mm)	1250	1950	1950	1950	1950	2600
	L全長 (mm)	3000	3500	3500	4000	4400	5500
	H全高 (mm)	2350	2350	2350	2350	2450	2450
重量 (ton)	1.6	3.1	4.1	5.4	7.1	9.0	
燃焼量	MAX (kW)	93	184.9	276.7	372	553.5	732.5
	NOR (kW)	33.7	67.4	102.3	136	203.5	267.4
触媒量 (ℓ)	46	91	137	183	264	365	
設定条件	触媒入口温度 350℃		触媒出口温度 380℃		熱交換器効率 60%		装置入口温度 160℃

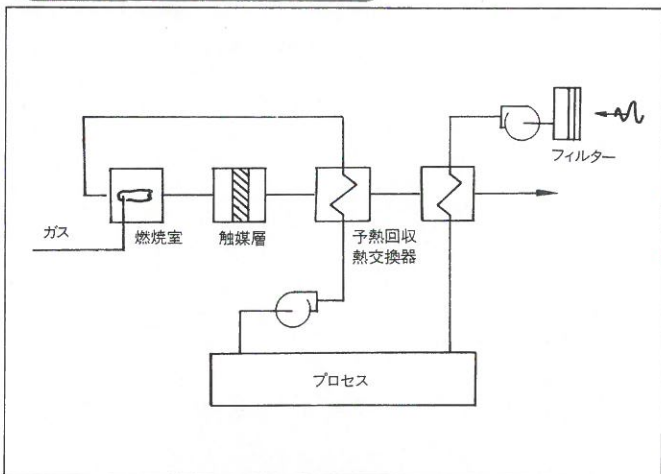
1kW = 860kcal/H



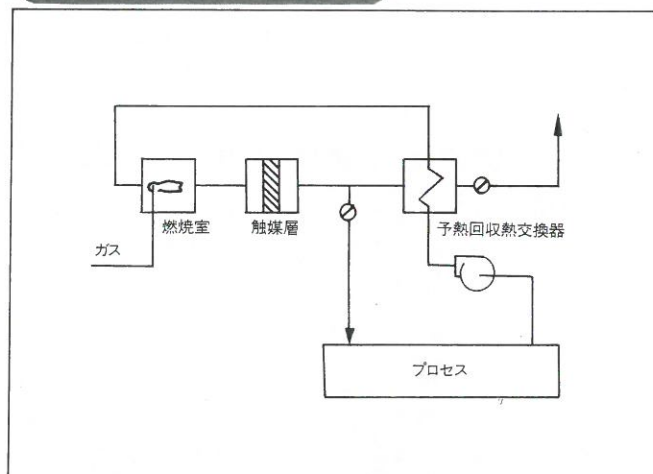
6

排熱回収用途例

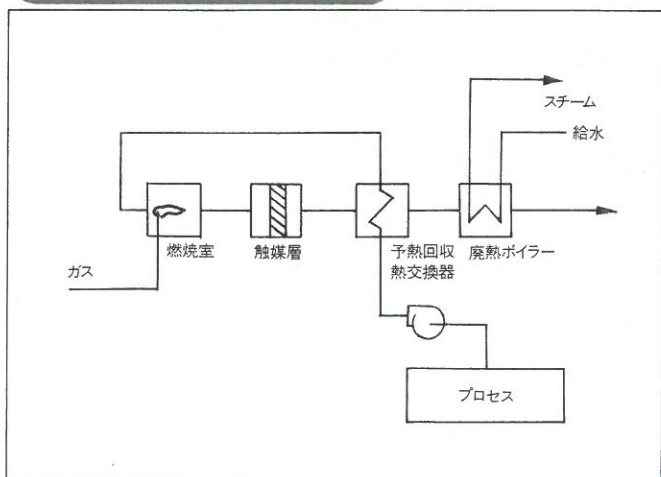
(1) 予熱回収・排熱回収



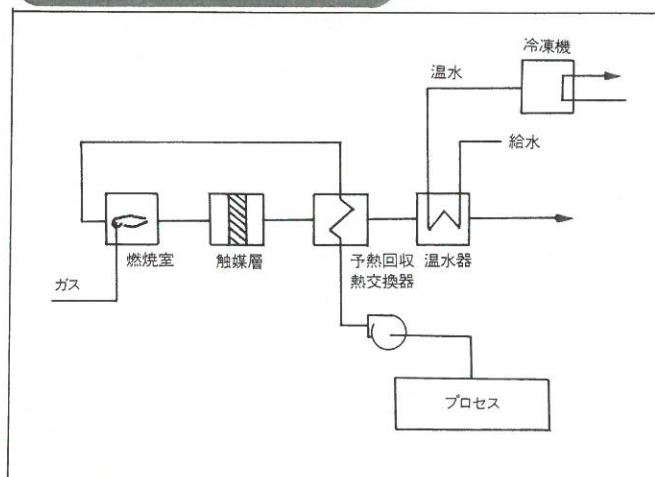
(2) 排熱リサイクル・予熱回収



(3) 予熱回収・廃熱ボイラー



(4) 予熱回収・温水器(冷暖房)

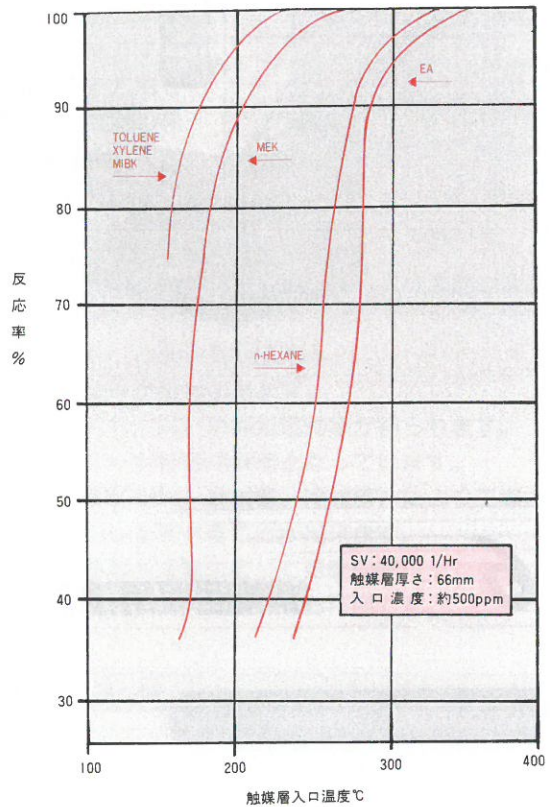


7

触媒性能表

	触媒入口	触媒出口
温度	280°C	340°C
酢酸エチル	60ppm	不検出 (<1ppm)
I P A	272	"
トルエン	381	"
M E K	-	"

* 分析方法……ガスクロマトグラフィー
SV 40,000Hr⁻¹



※御見積の際に下記事項をお知らせください。

- (1) 発 生 源: _____
- (2) 排 ガ ス 量: _____ Nm³/min (_____ m³/min at _____ °C)
- (3) 排 ガ ス 温 度: _____ °C
- (4) 排 ガ ス 成 分: 有機溶剤 悪臭成分 ① _____ ② _____ ③ _____
- (5) 排 ガ ス 濃 度: ① _____ ppm ② _____ ppm ③ _____ ppm
%
- (6) 排ガス中の触媒毒: ダスト _____ g/Nm³ タール _____ g/Nm³ 有機シリコン 有機リン 重金属 その他
- (7) 運 転 時 間: _____ HR/日 _____ HR/年
- (8) 燃 料: 都市ガス (6B 13A<LNG> LPG) ブタン 灯油 その他
- (9) 燃 料 発 熱 量: HHV LHV _____ J/Nm³ _____ J/kg
- (10) 設 置 場 所: 屋外 屋内 (1F 2F) _____ m^L × _____ m^W × _____ m^H
- (11) 排熱利用の有無: 無 有 (排熱回収 予熱回収 廃熱ボイラー 温水器 冷凍機 その他

株式会社 ロ ビ ー

〒101-0046 東京都千代田区神田多町2-4 第二滝ビル2階
TEL 03(5297)1600(代) FAX 03(5297)1610
大阪事務所: 大阪市西区江戸堀1-25-29(江戸堀KNビル901号)
〒550-0002 ☎(06)6447-7055(代表) / FAX(06)6447-7050

海外提携先

- マキソン・コーポレーション (日本総代理店)
- マキソン・インターナショナル (技術提携)
- ヘイズクリーブランド (極東地区総代理店)

営業品目

- 公害防止装置
- 脱臭装置 ■余剰ガス燃焼装置 ■ガスクラバー
- 下水・し尿処理用ガスコントロール機器 ■ミストセパレーター
- 建築設備並に工場施設: 各種工業用バーナ
- 緊急遮断弁 ■高温高压弁 ■ガス流量計 ■自動調整弁 ■自動制御装置
- 熱風発生炉 ■乾燥炉 ■熱交換器 ■殺菌装置

(※本製品は予告なく仕様、内容変更することがあります)

2001.4/300